

Утверждена

(наименование документа об утверждении, включая наименования

органов государственной власти или органов местного

самоуправления, принявших решение об утверждении схемы

или подписавших соглашение о перераспределении земельных участков)

от _____ № _____

Земельных участков на кадастровом плане территории



Система координат: местная МСК-62
Масштаб 1:2500

ного земельного участка,

ого земельного участка,

ового квартала,

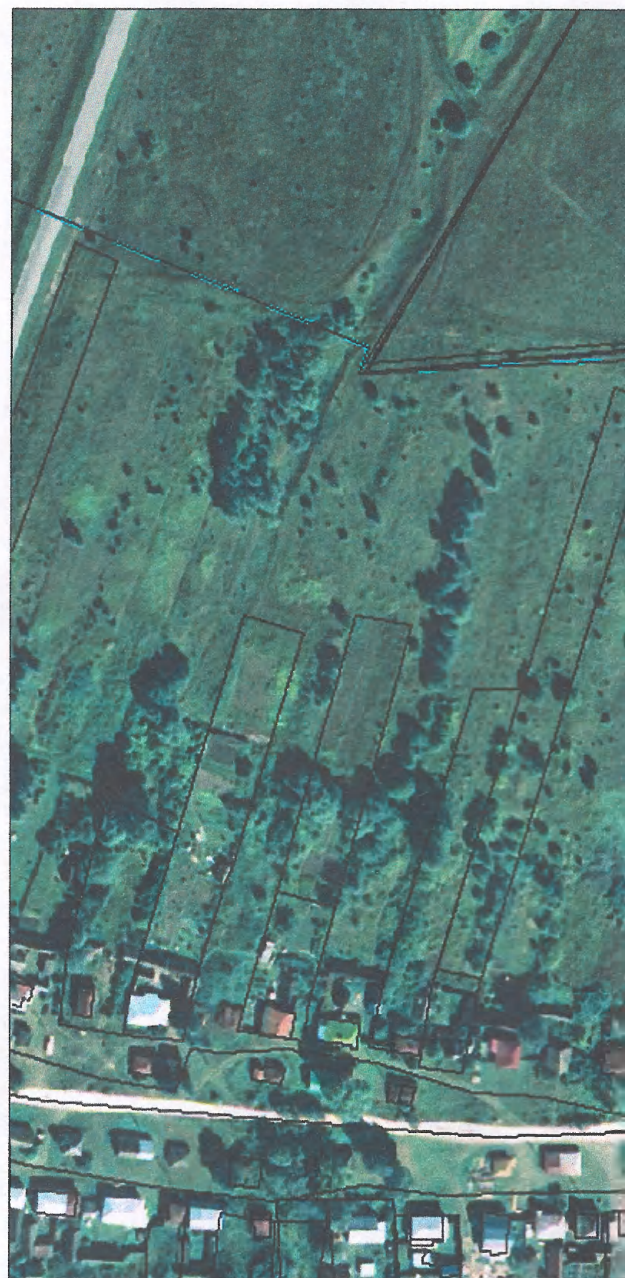
са границы земельного участка.

Схема расположения земельного участка или з

Условный номер земельного участка —		
Площадь земельного участка 5000 м ²		
Обозначение характерных точек границ	Координаты, м	
	X	Y
1	2	3
1	378041,15	2286899,01
2	378041,46	2286931,81
3	378027,62	2286931,85
4	377920,33	2286933,40
5	377919,27	2286922,10
6	377918,42	2286913,04
7	377927,24	2286900,83
8	377929,72	2286881,98
1	378041,15	2286899,01

Примечание:

Обеспечить доступ до образуемого земельного участка через земельные участки с кадастровыми номерами К№62:24:0060305:210 и К№62:24:0060305:486.



Условные обозначения:

	– граница образуемого
	– граница учтенного з
	– граница кадастрового
	– характерная точка гра