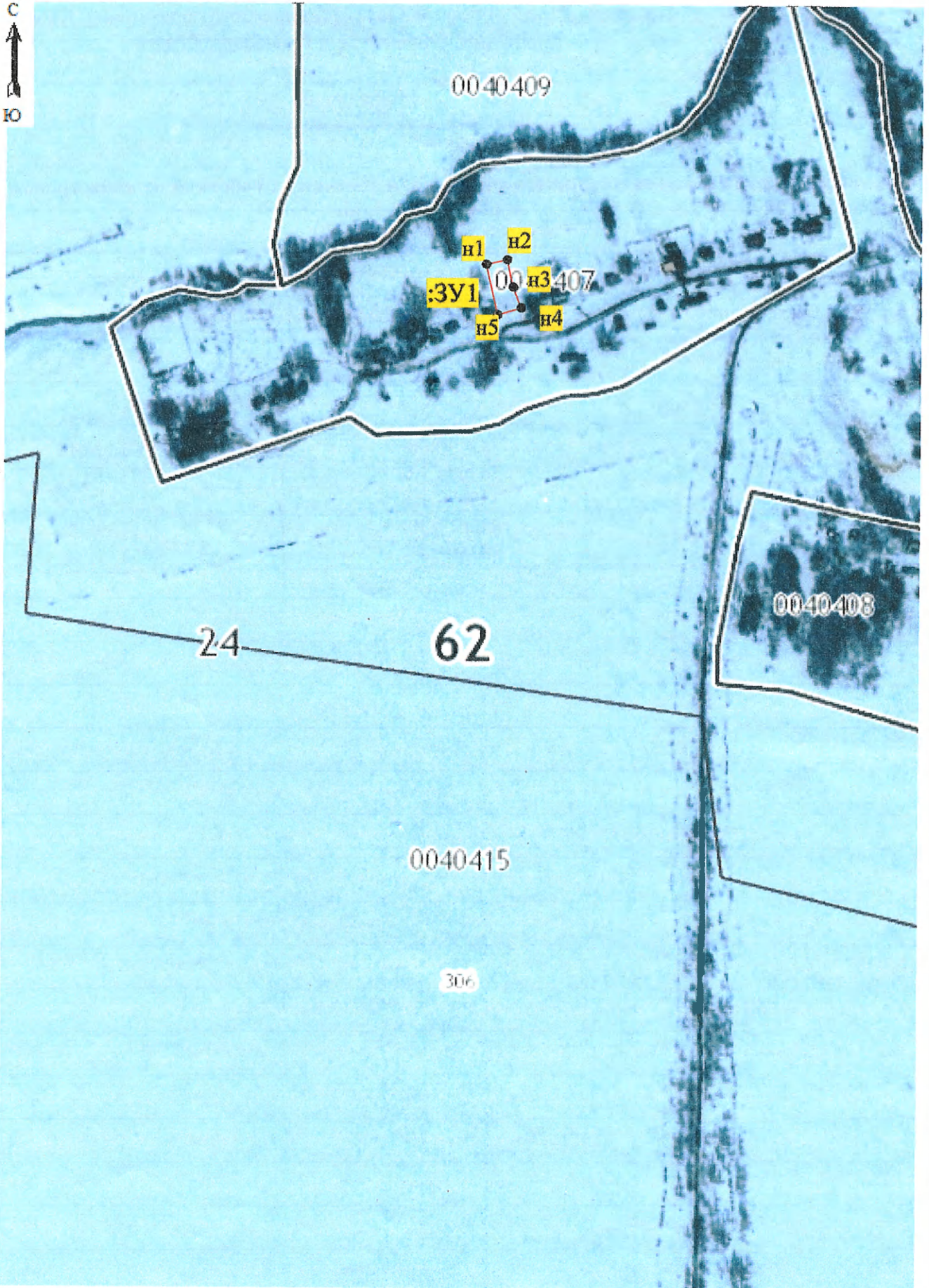


Утверждена
Постановление администрации муниципального образования Шацкий
муниципальный район Рязанской области

от _____ № _____

**Схема расположения земельного участка или земельных участков на кадастровом
плане территории**

Условный номер земельного участка :ЗУ1		
Площадь земельного участка 1000 м ²		
Обозначение характерных точек границ	Координаты в МСК-62, м	
	X	Y
1	2	3
n1	383665.77	2271385.25
n2	383670.08	2271404.78
n3	383644.13	2271410.27
n4	383624.14	2271417.76
n5	383617.80	2271395.53
n1	383665.77	2271385.25



Масштаб 1: 5000