

25.04.2018

№ Р97/070-2-346

на

от

Главе Администрации муниципального
образования - Шацкий муниципальный район
Рязанской области
А.М. Нечушкину
ул. Красная площадь, д. 5, г. Шацк, Шацкий
район, Рязанская область, 391550
факс: 8 (49147) 2-10-66

О процедуре
технологического присоединения

Уважаемый Александр Михайлович!

По результатам рассмотрения Вашего письма от 16.04.2018 № 767 филиал «Рязаньэнерго» ПАО «МРСК Центра и Приволжья» сообщает следующее.

Правилами технологического присоединения энергопринимающих устройств потребителей электрической энергии, объектов по производству электрической энергии а также объектов электросетевого хозяйства, принадлежащих сетевым организациям и иным лицам, к электрическим сетям, утвержденными Постановлением Правительства РФ от 27.12.2004 № 861, установлена следующая процедура технологического присоединения:

а) подача заявки юридическим или физическим лицом (далее - заявитель), которое имеет намерение осуществить технологическое присоединение, увеличить объем максимальной мощности, а также изменить категорию надежности электроснабжения, точки присоединения, виды производственной деятельности без пересмотра (увеличения) величины максимальной мощности, но с изменением схемы внешнего электроснабжения энергопринимающих устройств заявителя;

б) заключение договора;

в) выполнение сторонами договора мероприятий по технологическому присоединению, предусмотренных договором;

г) получение разрешения органа федерального государственного энергетического надзора на допуск в эксплуатацию объектов заявителя (для ряда заявителей – не требуется);

д) осуществление сетевой организацией фактического присоединения объектов заявителя к электрическим сетям и фактического приса (подачи) напряжения и мощности;

е) составление акта об осуществлении технологического присоединения и, для ряда заявителей, акта согласования технологической и (или) аварийной брони.

Договор должен содержать следующие существенные условия:

а) перечень мероприятий по технологическому присоединению (определяется в технических условиях, являющихся неотъемлемой частью договора) и обязательства сторон по их выполнению;

б) срок осуществления мероприятий по технологическому присоединению, который исчисляется со дня заключения договора;

в) положение об ответственности сторон за несоблюдение установленных договором и настоящими Правилами сроков исполнения своих обязательств;

г) порядок разграничения балансовой принадлежности электрических сетей и эксплуатационной ответственности сторон;

д) размер платы за технологическое присоединение, определяемый в соответствии с законодательством Российской Федерации в сфере электроэнергетики;

е) порядок и сроки внесения заявителем платы за технологическое присоединение.

В соответствии с п.11 Постановления Правительства РФ от 21 января 2004 г. N 24 «Об утверждении стандартов раскрытия информации субъектами оптового и розничных рынков электрической энергии» на официальном сайте ПАО «МРСК Центра и Приволжья» размещена информация о наличии объема свободной для технологического присоединения потребителей трансформаторной мощности с указанием текущего объема свободной мощности по каждому центру питания напряжением 35 кВ и выше в Рязанской области.

ПАО «МРСК Центра и Приволжья» является сетевой организацией, оказывающей услуги по передаче электрической энергии и осуществляющей технологическое присоединение энергопринимающих устройств потребителей. ПАО МРСК Центра и Приволжья» не наделено полномочиями по разъяснению законодательства РФ, практики его применения, а также толкованию нормативных правовых актов.

Заместитель директора
по реализации и развитию услуг
Филиала «Рязаньэнерго»
ПАО «МРСК Центра и Приволжья»

В.С. Воронков

М.И. Кузнецов
(4912) 20-45-24



Управление процессами и оказание услуг Компании ПАО «МРСК Центра и Приволжья» осуществляется в соответствии с требованиями стандартов ISO 9001, OHSAS 18001, ISO 14001, ISO 50001

26.04.2018

№ РР-71010-2-349

На

от



Главе Администрации муниципального
образования - Шацкий муниципальный
район Рязанской области
А.М. Нечушкину
ул. Красная площадь, д. 5, г. Шацк,
Шацкий район, Рязанская область,
391550
факс: 8 (49147) 2-10-66

О необходимости подачи заявки

Уважаемый Александр Михайлович!

По результатам рассмотрения Вашего письма от 24.04.2018 № 830 Филиал «РязаньЭнерго» ПАО «МРСК Центра и Приволжья» сообщает.

В соответствии со ст. 39.11 Земельного кодекса Российской Федерации при образовании земельного участка для его продажи или предоставления в аренду путем проведения аукциона по инициативе органа государственной власти или органа местного самоуправления осуществляется получение технических условий подключения (технологического присоединения) объектов к сетям инженерно-технического обеспечения, к которым, в соответствии с п. 2. Правил определения и предоставления технических условий подключения объекта капитального строительства к сетям инженерно-технического обеспечения, Утвержденных Постановлением Правительства РФ от 13.02.2006 г. № 83, относится совокупность имущественных объектов, непосредственно используемых в процессе тепловодоснабжения и водоотведения.

Для получения технических условий для присоединения к электрическим сетям, сведений о сроке подключения, сроке действия технических условий и плате за технологическое присоединение энергопринимающих устройств, расположенных на земельном участке по адресу: Рязанская область, Шацкий район, дор. Пересечение автодорог Москва-Самара и подъезд к с. Темёшево (к.н.: 62:24:0060309:164), в соответствии с п. 2. Правил технологического присоединения энергопринимающих устройств (энергетических установок) юридических и физических лиц к электрическим сетям, Утвержденных Постановлением Правительства РФ от 27.12.2004 г. № 861, собственник указанного земельного участка может подать в адрес Филиала «РязаньЭнерго» ПАО «МРСК Центра и Приволжья» индивидуальную заявку установленной формы, с приложением соответствующих документов на технологическое присоединение энергопринимающих устройств к электрическим сетям, с последующим заключением договора об осуществлении технологического присоединения и получением технических условий, являющихся неотъемлемым приложением к договору.

В соответствии с п. 11 Постановления Правительства РФ от 21 января 2004 г. N

24 «Об утверждении стандартов раскрытия информации субъектами оптового и розничных рынков электрической энергии» на официальном сайте ПАО «МРСК Центра и Приволжья» размещена информация о наличии объема свободной для технологического присоединения потребителей трансформаторной мощности с указанием текущего объема свободной мощности по каждому центру питания напряжением 35 кВ и выше в Рязанской области.

Заместитель директора
по реализации и развитию услуг
Филиала «Рязаньэнерго»
ПАО «МРСК Центра и Приволжья»



В.С. Воронков

М.И. Кузнецов
(4912) 20-45-24



Управление процессами и оказание услуг Компании ПАО «МРСК Центра и Приволжья» осуществляется в соответствии с требованиями стандартов ISO 9001, OHSAS 18001, ISO 14001, ISO 50001

28.04.2018

№ РЭ/070-2-349

№

от



Главе Администрации муниципального
образования - Шацкий муниципальный
район Рязанской области
А.М. Нечушкину
ул. Красная площадь, д. 5, г. Шацк,
Шацкий район, Рязанская область,
391550
факс: 8 (49147) 2-10-66

О предоставлении информации

Уважаемый Александр Михайлович!

В дополнение к письму от 26.04.2018 № РЭ/070-2-349 «О необходимости подачи заявки» для технологического присоединения энергопринимающих устройств с заявленной мощностью 400 кВт и уровнем напряжения 10 кВ, расположенных по адресу: Рязанская область, Шацкий район, дор. Пересечение автодорог Москва-Самара и подъезд к с. Темёшево (к.н.: 62:24:0060309:164), Филиал «Рязаньэнерго» ПАО «МРСК Центра и Приволжья» сообщает следующее.

В соответствии с требованиями стандарта раскрытия информации, утвержденной Постановлением Правительства РФ № 24 от 21.01.2004 ПАО «МРСК Центра и Приволжья» размещает на официальном сайте информацию о центрах питания и резерве мощности, имеющейся на них. С указанной информацией Вы можете ознакомиться на официальном сайте ПАО «МРСК Центра и Приволжья»: официальный сайт ПАО «МРСК Центра и Приволжья» (<https://www.mrsk-cp.ru/>).

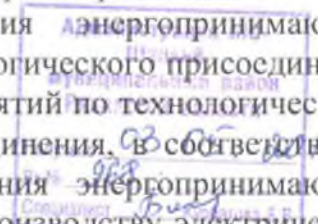
Ближайшим центром питания является ПС 35/10 кВ «Ямбирно», имеющий на 4 квартал 2017 г. резерв мощности для технологического присоединения в размере 1,92 МВА (1,78 МВт).

Технологическое присоединение энергопринимающих устройств максимальной мощностью 400 кВт целесообразно осуществить от ВЛ-10 кВ № 8 Филиала «Рязаньэнерго» ПАО «МРСК Центра и Приволжья», запитанного от ПС 35/10 кВ «Ямбирно».

Со стороны Филиала «Рязаньэнерго» ПАО «МРСК Центра и Приволжья» необходимо будет выполнить строительство ЛЭП-10 кВ от ВЛ-10 кВ № 8 ПС 35/10 кВ «Ямбирно» до границы указанного земельного участка.

Стоимость технологического присоединения объекта, будет рассчитана в соответствии с Постановлением Главного управления РЭК Рязанской области, действующим на момент подачи заявки на технологическое присоединение к электрическим сетям Филиала «Рязаньэнерго» ПАО «МРСК Центра и Приволжья».

Срок осуществления технологического присоединения энергопринимающих устройств будет определен в договоре об осуществлении технологического присоединения к электрическим сетям. В зависимости от необходимых мероприятий по технологическому присоединению срок осуществления технологического присоединения, в соответствии с требованиями п. 16 «Правил технологического присоединения энергопринимающих устройств потребителей электрической энергии, объектов по производству электрической



энергии, а также объектов электросетевого хозяйства, принадлежащих сетевым организациям и иным лицам, к электрическим сетям», утвержденных Постановлением Правительства РФ от 27.12.2004 № 861, может составить от 4-х до 12-ти месяцев.

Срок действия технических условий составляет 2 года с момента заключения договора об осуществлении технологического присоединения.

Для получения оферты договора и технических условий для осуществления технологического присоединения собственнику указанного земельного участка необходимо направить заявку в адрес Филиала «Рязаньэнерго» ПАО «МРСК Центра и Приволжья», оформленную в соответствии с требованиями «Правил технологического присоединения энергопринимающих устройств потребителей электрической энергии, объектов по производству электрической энергии, а также объектов электросетевого хозяйства, принадлежащих сетевым организациям и иным лицам, к электрическим сетям», утвержденных Постановлением Правительства РФ от 27.12.2004 № 861 (в действующей редакции).

Заместитель директора
по реализации и развитию услуг
Филиала «Рязаньэнерго»
ПАО «МРСК Центра и Приволжья»



В.С. Воронков

М.И. Кузнецов
(4912) 20-45-24



Управление процессами и оказание услуг Компании ПАО «МРСК Центра и Приволжья» осуществляется в соответствии с требованиями стандартов ISO 9001, OHSAS 18001, ISO 14001, ISO 50001

Участки • 54.077245 41.952844

Найти

Земельные участки

1. 52:24:0060309:164
 обл. разгранич. рн Шужий, дор. пересечение
 автодорог Москва-Самара и подчл. к с. Земчино
 План ЗУ → План ИУ → Поиск в границах объекта →

Информация Услуги

Тип: Земельный участок
 Над. номер: 52:24:0060309:164
 Над. квартал: 52:24:0060309
 Статус: Фонд имущества
 Адрес: обл. Разгранич. рн Шужий, дор.
 пересечение автодорог Москва-Самара и
 подчл. к с. Земчино

Категория земель:

Земли промышленности, энергетики,
 транспорта, связи, радиосвязи,
 телебroadения, информатики, земель для
 размещения космической деятельности,
 земли обороны, безопасности и земли
 иного специального назначения

Форма собственности:

Собственность публично-правовых
 образований

Надстройка
 стоимость:

4 560 000,00 руб.

Упоминана
 площадь:

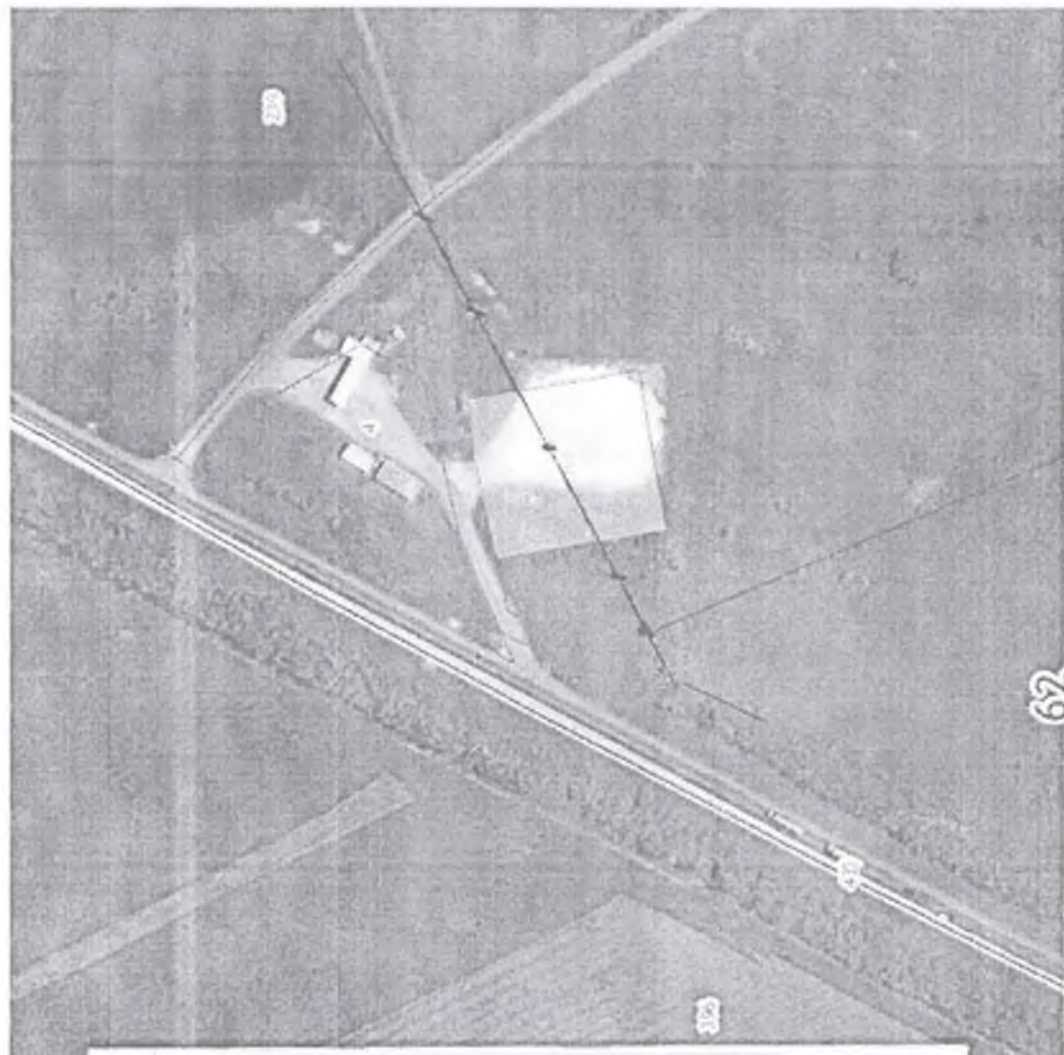
5 000 кв. м

Разрешенное
 использование:

Для объектов общественного назначения

По документу:

Для строительства объектов



Исполн. работы ИАО РосСт-
 андарт
 С.И. Бондарев
 13 мая 2017 г.
 1-40 РосСтандарт
 17-10-170



МИНИСТЕРСТВО ТРАНСПОРТА И АВТОМОБИЛЬНЫХ ДОРОГ РЯЗАНСКОЙ ОБЛАСТИ

ул. Радищева, дом 3, Рязань, 390023.
Тел./факс: (4912) 28-09-62 / 28-10-30, E-mail: mintrans@ryazan.net.ru
ОКПО 60201006, ОГРН 1096234001698, ИНН / КПП 6234066600 / 623401001

28.11.2017 № ВГ16-7472 Главе администрации
муниципального образования –
На № 2366 От 09.11.2017г. Шацкий муниципальный район
Рязанской области
А.М. НЕЧУШКИНУ
391550, г. Шацк, ул. Красная площадь, дом 5.

Уважаемый Александр Михайлович!

Министерство транспорта и автомобильных дорог Рязанской области рассмотрело Ваше обращение о согласии выдать технические условия на устройство съезда с автомобильной дороги от автодороги М-5 «Урал» подъезд: Темешево и сообщает следующее.

Минтранс согласовывает выдачу технических условий для присоединения объекта дорожного сервиса (строительство автозаправочной станции), при условии направления в наш адрес заявления в соответствии с приложением № 1 к административному регламенту предоставления министерством транспорта и автомобильных дорог Рязанской области государственной услуги «Оказание на договорной основе платных услуг за присоединение объектов дорожного сервиса к автомобильной дороге регионального или межмуниципального значения Рязанской области» утвержденного постановлением Минтранса Рязанской области» № 17 от 14 ноября 2013 года.

И.о. министра

В.В. Гуйда

В.Г. Кашкин
т. (4912) 25-29-80

у Лавиной

ТЕХНИЧЕСКИЕ УСЛОВИЯ № 5

от « 19 » января 2018г.

подключения (технологического присоединения) объекта капитального строительства к сети газораспределения

Заказчик: Администрация муниципального образования-Шацкий муниципальный район Рязанской области.

Объект газификации: земельный участок с кадастровым номером № 62:24:0060309:164.

Месторасположение объекта газификации: Рязанская область, Шацкий район, дор. пересечение автодорог Москва-Самара и подъезд к с.Темешево.

Максимальный расход газа на основании расчета планируемой величины максимального часового расхода газа (не требуется в случае планируемого максимального часового расхода газа не более 5 куб. метров)

Сроки подключения (технологического присоединения): в зависимости от величины максимального часового расхода газа и точки подключения.

Срок действия технических условий: в зависимости от величины максимального часового расхода газа и точки подключения.

Технические условия подготовлены без учета технической возможности подачи газа по технологически связанным сетям газораспределения и магистральным газопроводам ГРС-Юрино.

При заключении договора о подключении технические условия будут дополнены информацией, предусмотренной «Правилами подключения (технологического присоединения) объектов капитального строительства к сетям газораспределения», утвержденными Постановлением Правительства Российской Федерации от 30 декабря 2013 года N 1314.

Данные технические условия не являются основанием для проектирования.

Главный инженер
филиала АО «Газпром
газораспределение Рязанская
область» в г.Шацке



А.В.Хлыстов

Исполнитель:
Начальник ПТО
Хлыстова М.А. (849147) 2-13-52



Акционерное общество
«Газпром газораспределение
Рязанская область»
(АО «Газпром газораспределение
Рязанская область»)

**ЗАМЕСТИТЕЛЬ
ГЕНЕРАЛЬНОГО ДИРЕКТОРА**

Главе администрации МО – Шацкий
муниципальный район
Рязанской области
А.М. Нечушкину

ул. Семашко, д. 16, г. Рязань,
Рязанская область, Российская Федерация, 390005
тел.: +7 (4912) 93-76-02, факс: +7 (4912) 96-22-49
e-mail: ryazanoblgaz@ryazanoblgaz.ru

ОКПО 03325435, ОГРН 1026201100386, ИНН 6230006061, КПП 623001001

22.05.2018 № 01-06/1064

на № _____ от _____

*О возможности подключения
объекта газификации*

На Ваш запрос от 18.05.2018г. за № 1015 сообщаем следующее.

Техническая возможность подключения к сетям газораспределения проектируемой автомобильной газовой наполнительной компрессорной станции (АГНКС), расположенной на земельном участке с кадастровым номером 62:24:0060309:164, по адресу: Рязанская область, Шацкий район, с.Темешево, с максимальным расходом газа 1300 м³/час имеется от выходных сетей ГРС-Юрино.

Подключение объекта возможно от полиэтиленового газопровода высокого давления 2-й категории $0,3\text{МПа} < P \leq 0,6\text{МПа}$, $\varnothing 160$ мм, проложенного с. Темешево Шацкого района Рязанской области, на ориентировочном расстоянии (по прямой линии) 107 м до границ Вашего земельного участка.

Предварительный размер платы за технологическое присоединение на основании расчета по стандартизированным тарифным ставкам, действующим до 31.12.2018 года, составит 14,057 млн. рублей без НДС.

Окончательный размер платы за технологическое присоединение будет установлен органом исполнительной власти субъекта РФ в области государственного регулирования тарифов по индивидуальному проекту.

Данная информация о возможности подключения вышеуказанного объекта не является основанием для резервирования подключаемой мощности.

А.В. Кавыгин

**Муниципальное унитарное предприятие жилищно-коммунального
хозяйства «Сельское» муниципального образования-
Шацкий муниципальный район Рязанской области**

391550 г. Шацк, ул. Цюрупы, д.13 тел/факс 2-43-95
ОКПО 96664176, ОГРН1076225000631, ИНН/КПП 6224005380/622401001

Главе администрации
муниципального образования-
Шацкий муниципальный район
Рязанской области.
А.М. Нечушкину

МУП ЖКХ «Сельское» уведомляет, что возможность технического присоединения к центральной системе холодного водоснабжения и (или) водоотведения следующего объекта: земельный участок с кадастровым номером: 62:24:0060309:164, Адрес (описание местоположения): установлено относительно ориентира, расположенного за пределами участка. Ориентир АЗС Ворониной В.В.. Участок находится примерно в 50 м от ориентира по направлению на юг. Почтовый адрес ориентира: обл. Рязанская, р-н Шацкий, дор. пересечение автодорог Москва-Самара и подъезд к с. Темёшево, площадь: 5000 кв.м., категория земель: Земли промышленности, энергетики, транспорта, связи, радиовещания, телевидения, информатики, земли для обеспечения космической деятельности, земли обороны, безопасности и земли иного специального назначения, разрешенное использование: Автозаправочные станции, отсутствует.

И.о. директора МУП ЖКХ «Сельское»



О.А. Хлыстов