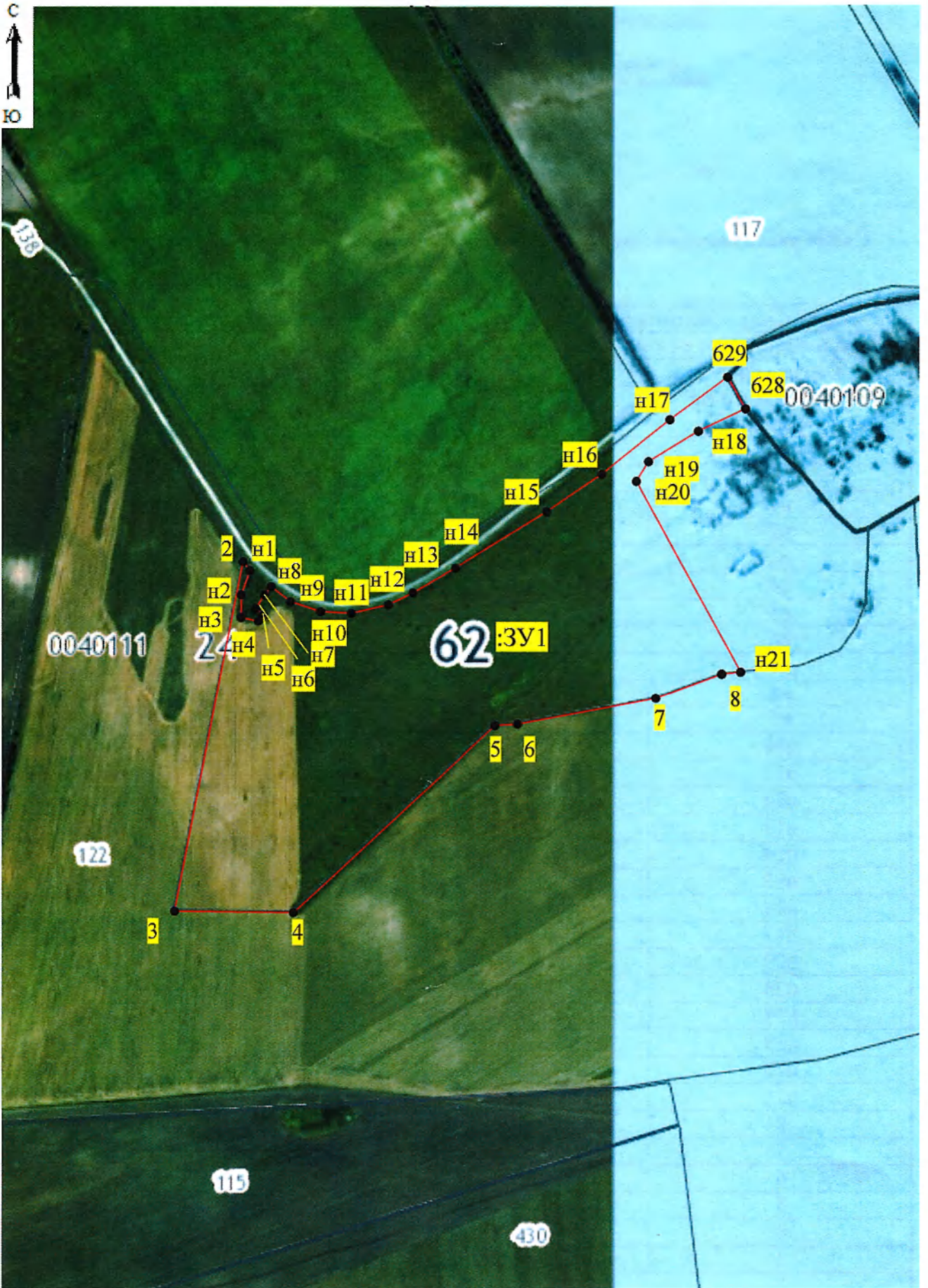


Утверждена
Постановлением администрации муниципального образования - Шацкий
муниципальный район Рязанской области
(наименование документа об утверждении, включая наименования органов государственной власти или органов местного самоуправления, принявших решение об утверждении схемы или подписавших соглашение о перераспределении земельных участков)

от _____ № _____

**Схема расположения земельного участка или земельных участков на кадастровом
плане территории**
Система координат: МСК-62

Условный номер земельного участка :ЗУ1		
Площадь земельного участка <u>420177</u> м ²		
Обозначение характерных точек границ	Координаты, м	
	X	Y
1	2	3
2	393346.11	2266698.86
н1	393328.99	2266711.70
н2	393283.54	2266695.57
н3	393240.50	2266695.38
н4	393233.91	2266728.00
н5	393244.63	2266736.67
н6	393257.84	2266722.77
н7	393283.17	2266739.13
н8	393298.87	2266751.40
н9	393270.93	2266787.83
н10	393251.83	2266844.26
н11	393248.89	2266902.27
н12	393265.02	2266971.54
н13	393287.63	2267018.00
н14	393334.28	2267098.37
н15	393439.49	2267270.87
н16	393509.58	2267374.57
н17	393612.51	2267501.93
629	393693.73	2267609.55
628	393633.39	2267643.49
н18	393590.73	2267555.15
н19	393532.87	2267462.19
н20	393495.85	2267439.14
н21	393137.64	2267634.67
8	393133.80	2267599.00
7	393088.30	2267476.00
6	393040.00	2267216.50
5	393037.30	2267173.80
4	392686.50	2266793.70
3	392689.10	2266571.70
2	393346.11	2266698.86



Масштаб 1: 10000